



Bakgrund - övergripande



- Bengtsfors kommun <10000 invånare
- Litet gymnasium, 210 elever på 10 program
- Stor andel nyanlända i kommunen

Nulägesanalys



- 210 elever på 10 program
- 53% annat modersmål
- 20% lektionsfrånvaro vt-18
- Stor skolnärvaro och trivsel



Målsättning - Vart ska vi?



- Närvaro >90%

- Ökad måluppfyllelse

(Vi mäter: betyg, meritvärde, närvaro, resultatskillnad mellan kön, antal elever inskrivna ett fjärde år, studiero, trygghet)



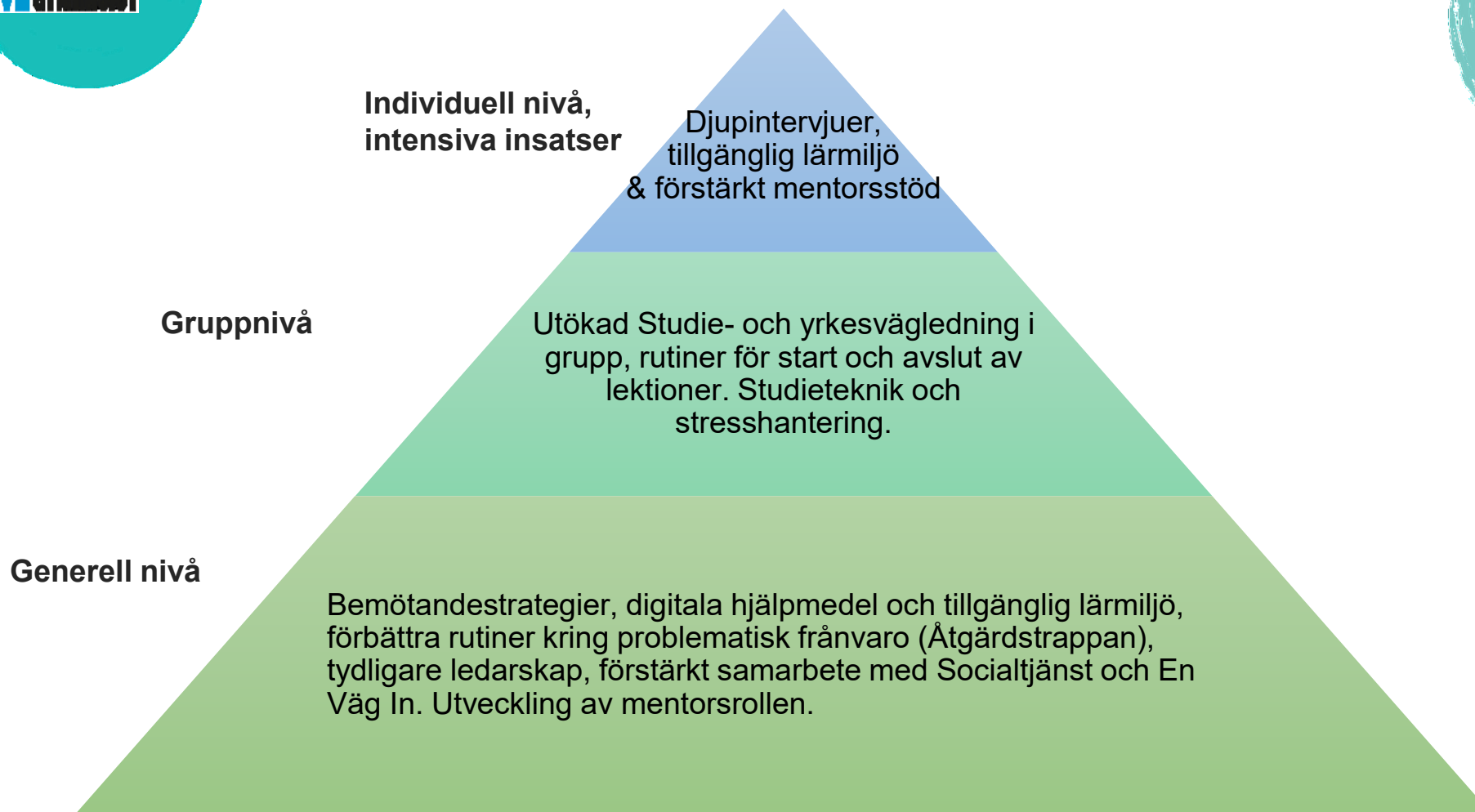
Målgrupp - vilka?



- 15 elever från VO2
(Inskrivna i projektet)
- 12 killar 3 tjejer
- Alla med utomeuropeisk bakgrund



Metoder - åtgärder





Metoder - Hur gör vi?



- Rutiner
- Relationer
- Tillgänglig lärmiljö

Hur arbetar vi?

INSATSTRAPPA FÖR SKOLNÄRVARO

EN
SKOLA

Rutiner

**MER ÄN
50%
Frånvaro**

Rektor tar ställning till om eleven ska skrivas ut ur skolan.

SYV kontakter Kommunalt aktivitetsansvarig och vid behov kontakter **rektor** Arbetsförmedlingen, Försäkringskassan eller vuxenutbildningen/andra skolformer för fortsatt planering för eleven vid utskrivning.

**MER ÄN
30%
FRÅNVARO**

Mentor rapporterar frånvaro till rektor.

Mentor håller fortsatt kontakt med eleven varje vecka.

Rektor kallar efter samtycke till Västbus/SIP-möte tillsammans med **mentor**, elev, vårdnadshavare och externa aktörer.

Rektor tar ställning till om orosanmälan till socialtjänsten ska göras.

**6:E
FRÅNVAROTILLFÄLLET
ELLER MER ÄN 20 %**

Vid sammanhängande frånvaro, längre än en skolvecka, begär **mentor** in ett läkarintyg, som lämnas till rektor.

Rektor ansvarar för att ärendet tas upp vid LEH, som gör en bedömning om eventuella ytterligare insatser, till exempel läkarintyg vid återkommande frånvaro.

Rektor kallar till uppföljningsmöte med mentor, LEH, elev och vårdnadshavare.

Rektor informerar vårdnadshavare och elev om att orosanmälan till socialtjänsten kan bli aktuell.

**5:E
FRÅNVAROTILLFÄLLET
ELLER MER ÄN 10%**

Mentor kallar elev och vårdnadshavare till möte på skolan och fyller **tillsammans** i "Checklista vid frånvaro – plan för ökad närvaro". Under mötet görs en individanpassad plan för ökad närvaro och eventuellt extra anpassningar.

Mentor bokar tid för uppföljningsmöte inom 3 veckor.

Om planen inte fungerar tar mentor hjälp av Lokal ElevHälsa, LEH.

**1:A TILL 4:E
FRÅNVAROTILLFÄLLET
(MINDRE ÄN 10%)**

Vid varje tillfälle av oanmäld frånvaro ringer **mentor** myndig elev/vårdnadshavare samma dag. Vid 3 dagars sammanhängande anmäld frånvaro kontakter **mentor** myndig elev/vårdnadshavare. Mentor samtalar med eleven om frånvaron vid nästa mentorstid.

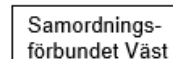
All frånvaro som inte är godkänd av skolan rapporteras till CSN.



Hur arbetar vi?



- Relationer



Hur arbetar vi?

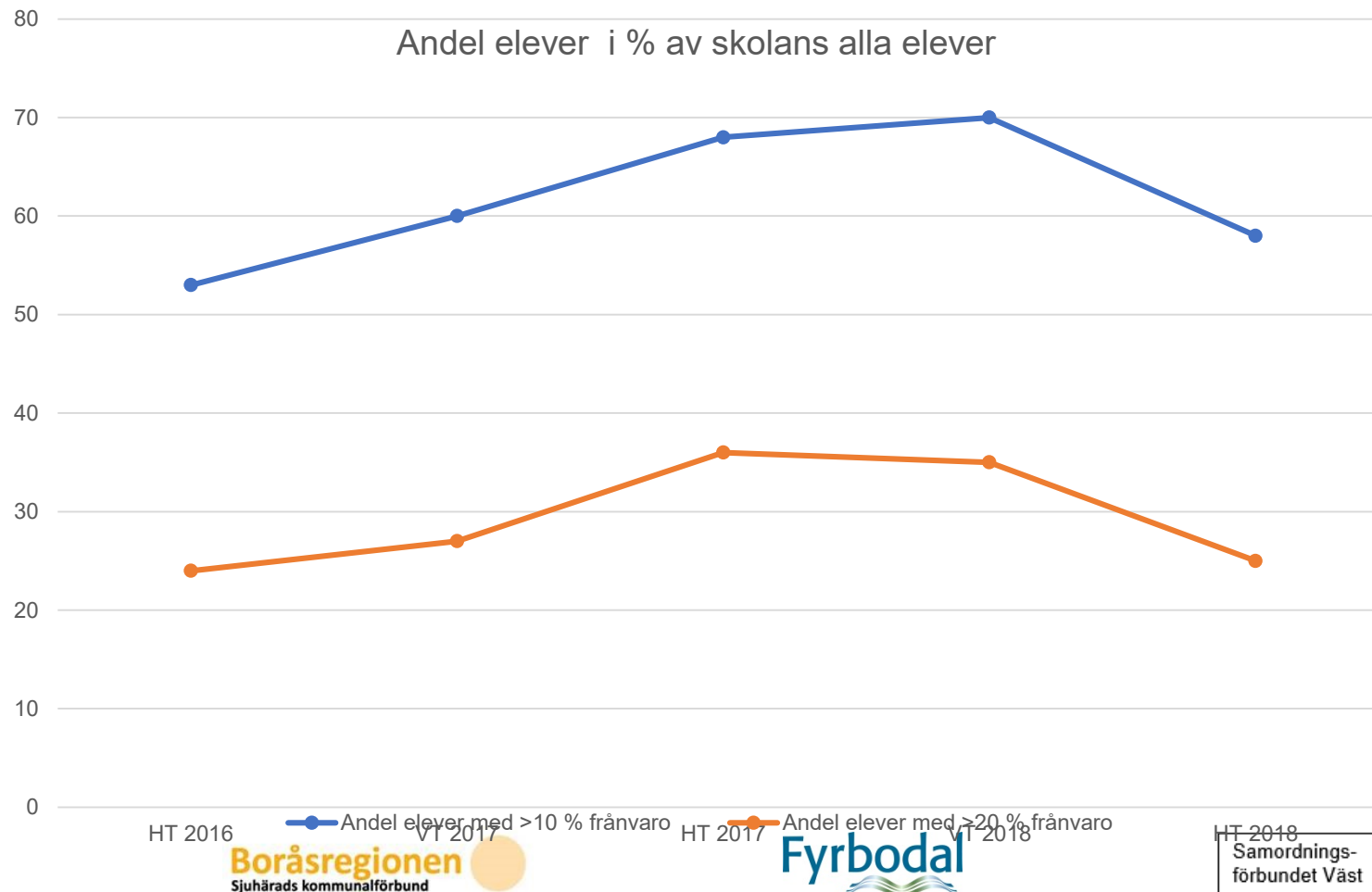
- Tillgänglig lärmiljö



**EN
SKOLA
FÖR ALLA**

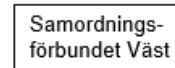
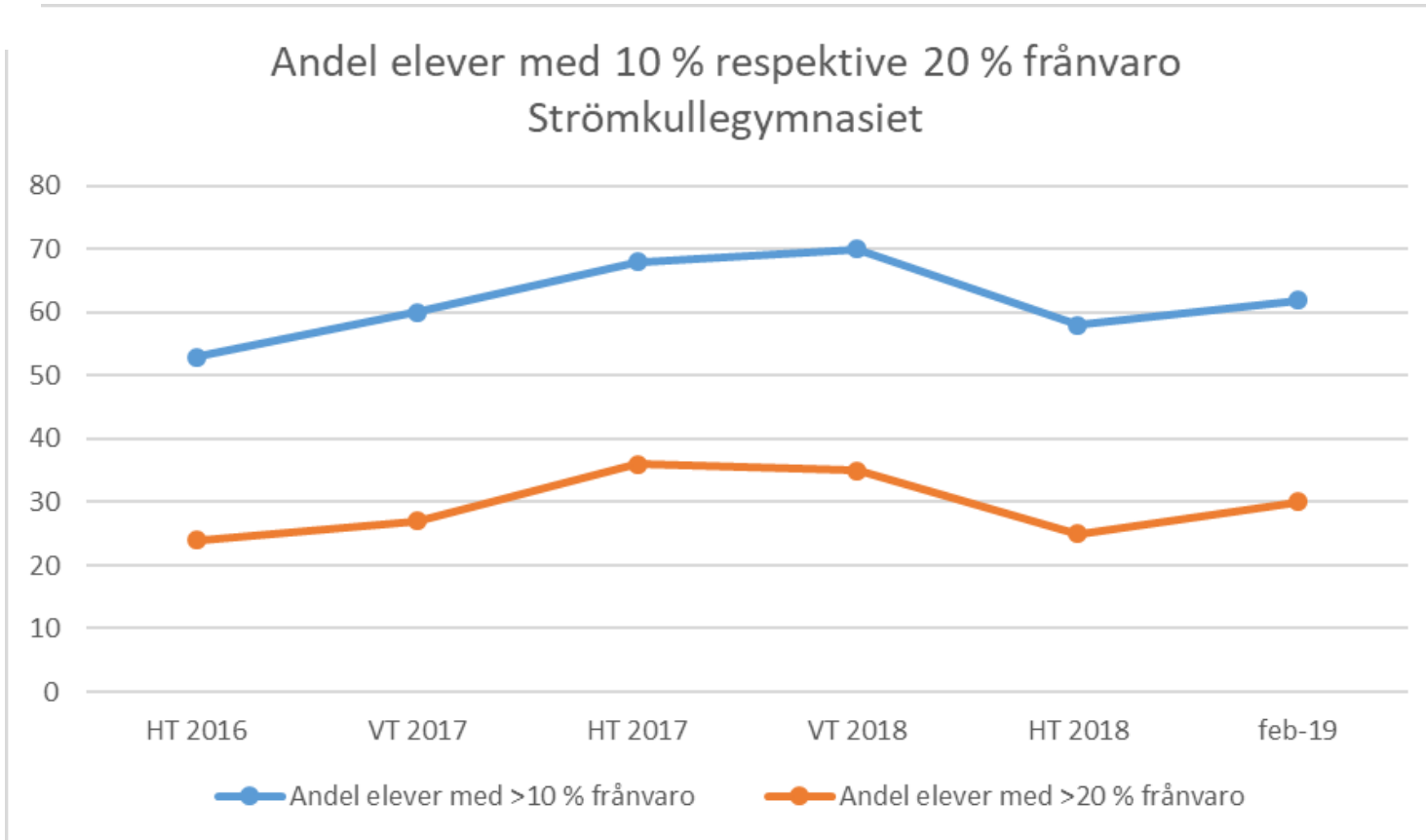
Kraftsamling för fullföljda
studier och minskade
skolavhopp

Hur går det?



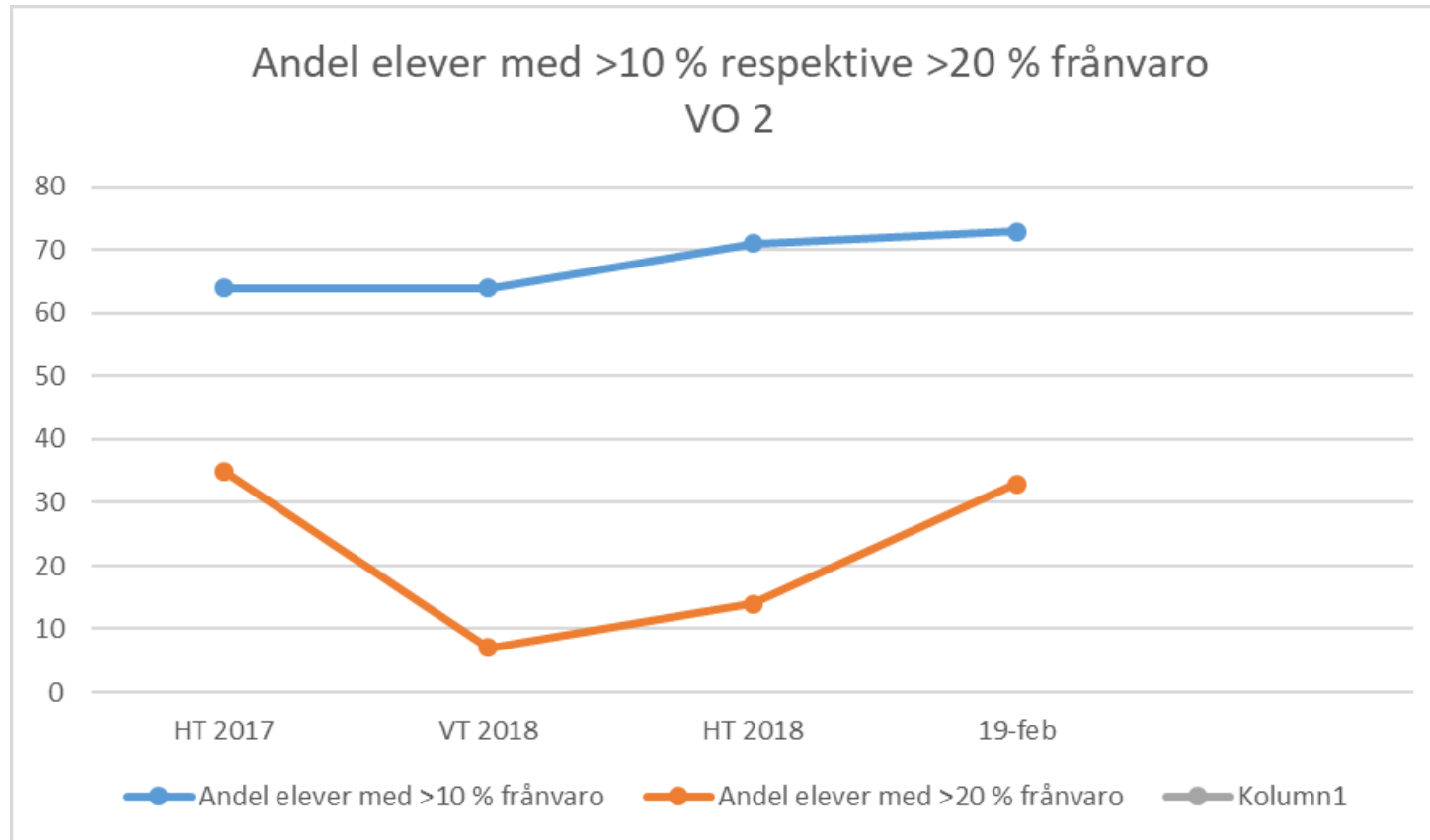


Frånvaro för alla elever på skolan





Frånvaro för den grupp elever som är inskrivna i projektet





Hur blev det???

EN
SKOLA
FÖR ALLA

Kraftsamling för fullföljda
studier och minskade
skolavhopp

